



# SYSTEMS LINE

Via Rovascio, 40/4 - 22030 - Lipomo (CO) - Tel. 031280012 - fax 031555122  
e-mail : systemsline@systemsline.it - <http://www.systemsline.it>

## SYSGEST 2000 - Carrelli Elevatori

Systems Line - Sysgest MENU

- Archivi
- Contabilita'
- Scadenziario
- Gestione certificazioni
- Fatturazione e Spedizioni
- Statistiche
- Provvigioni Agenti
- Magazzino
- Commesse di officina
- Gestione richiesta interventi
- Contratti di manutenzione
- Contratti di noleggio
- Offerte
- Ordini Clienti
- Ordini Fornitori
- Cespiti
- Bilanci
- Gestione commerciale
  - Anagrafica commerciale
  - Stampe anagrafica commerciale
  - Stampe visite programmate
  - Trasferimento carrelli
  - Quality Time
- Gestione carrelli
- Utility

SYSGEST 2000 - CARRELLI

### SYSGEST 2000 - CARRELLI ELEVATORI

E' una verticalizzazione integrata nella procedura **Sysgest 2000** ed è studiata per i concessionari/rivenditori di carrelli elevatori. La procedura oltre a gestire la parte amministrativa/contabile copre le problematiche relative a

**Gestione Commerciale**

**Gestione delle Offerte**

**Contratti di Manutenzione**

**Contratti di Noleggio**

**Gestione degli interventi**

**Commesse di Officina**

# GESTIONE CARRELLI



Systems Line - ANAGRAFICA CARRELLI - N. 21725

Categoria	Frontale elettrico	Stato carrello	Non di proprietà		Verniciatura	
Marca	cesab 318	Provenienza			Sedile	
Modello		Matricola		Portata		
Tipo certificato		Data arrivo	1/01/01	Anno		Carrozeria
Ingombro min.		Ingombro max		Elev. max MM		Scadenza
Montante	DEOLEX VT	Alzata libera		forche MM		Prolunghe
Distributore		Gommatura				
Traslatore	SI' Servosterzo No					
BATTERIA		Marca			Matricola	
Modello		Anno		Rabbocco autom.		
Disegno		Scadenza	1/01/01		Matricola	
Raddrizzatore		Alta frequenza				
MOTORE		Marca				
Trasmissione		N. cilindri		Ore di lavoro		
ATTREZZATURA		Marca			Matricola	
Modello		Note				
Rottamazione	1/01/01	Note rottamazione				

<p>Maschera contenente le informazioni relative al cliente, luogo di consegna, data installazione ed eventuali riferimenti al contratto di noleggio</p>	<p>Maschera per annotazioni libere</p>	<p>Maschera riepilogativa dei dati finanziari es.:</p> <ul style="list-style-type: none"> <li>- Costi</li> <li>- Prezzo</li> <li>- Ammortamento</li> <li>- Leasing</li> </ul>	<p>Registrazioni costi e ricavi manuali</p>	<p>Collegamento a immagine grafica</p>	<p>Elenco interventi con relativa descrizione effettuati sul carrello</p>	<p>Maschera contenente tutte le informazioni relative al noleggio:</p> <ul style="list-style-type: none"> <li>- ddt entrata</li> <li>- ddt uscita</li> <li>- destinazione cliente</li> </ul>	<p>Menu stampe con diverse selezioni es.:</p> <ul style="list-style-type: none"> <li>- completa</li> <li>- carrelli usati</li> </ul>
---	--	---	---	--	---	--	--

# GESTIONE COMMERCIALE



The screenshot shows a window titled 'Systems Line - Cliente 70003'. The form contains the following fields and sections:

- Cliente:** A highlighted yellow text box.
- Indirizzo:** A text box.
- Cap/Città/Provincia:** Three text boxes.
- Forma:** A text box.
- Settore:** A text box.
- Sottosettore:** A text box.
- Specie:** A text box.
- Dimensione/Potenzialità:** A text box.
- Telefono:** A text box.
- Fax:** A text box.
- E-mail:** A text box.
- Zona:** A text box containing 'ZONA 2'.
- Tipo zona:** A text box.
- Tecnico:** A text box.
- Aiutante:** A text box.
- Codice fiscale:** A text box.
- Partita IVA:** A text box.
- Pagamento:** A text box.
- Banca d'appoggio - iban:** A text box.
- cin:** A text box.
- abi:** A text box.
- cab:** A text box.
- conto corrente:** A text box.
- Codice SYSGEST:** A text box.
- data fine rapporto:** A text box.
- Data aggiornamento:** A text box.

At the bottom of the form, there are seven buttons: 'Configurazione', 'Contatti', 'Visite', 'Fasce', 'Offerte', 'Noleggi', and 'Note'. Green arrows point from each of these buttons down to a corresponding column in a table below.

<p>Maschera contenente: elenco carrelli con descrizione data e luogo installazione, tipo contratto e scadenza. Possibilità di richiamare il dettaglio degli interventi sul carrello e la sua configurazione</p>	<p>Maschera contenente i contatti con tutti i riferimenti necessari (tel. e-mail - fax - note ecc..)</p>	<p>Inserimento e visualizzazione visite con relativo resoconto</p>	<p>Contiene i riferimenti agli agenti in base alla fascia prodotto  Es.: - carrelli - scaffalature</p>	<p>Elenco dettagliato delle offerte</p>	<p>Dettaglio dei noleggi: - data entrata - carrello - descrizione - data uscita - destinazione - tipo contratto - scadenza</p>	<p>Maschera per annotazioni libere</p>
---	--	--	--	---	--	--

## Contratti di Noleggio

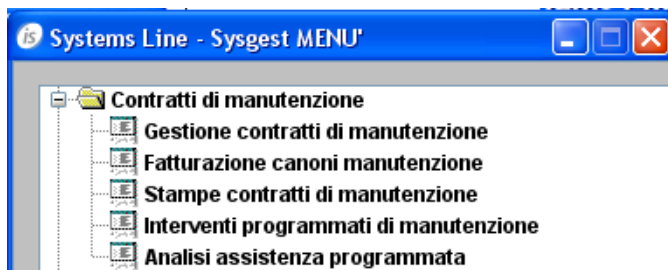


Il modulo consente di gestire le varie tipologie di noleggio:

- Breve termine
- Flessibile
- Ecc..

Viene gestita la decorrenza e durata con relativo calcolo rate, ed è inoltre possibile gestire la pianificazione degli interventi di manutenzione e controllo periodico

## Contratti di Manutenzione



Il modulo consente di gestire vari tipi di contratti

- Forfait
- Full Service
- Full Service con addebito ricambi
- Consuntivo

con la relativa pianificazione degli interventi:

- manutenzione preventiva
- manutenzione batterie
- controllo periodico

## Richiesta Interventi

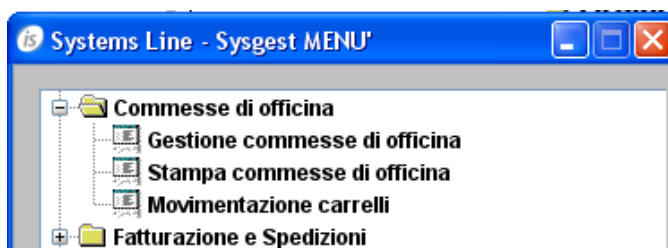


Le chiamate relative alle richieste d'intervento vengono memorizzate indicando tutti i dati necessari:

- Cliente e persona di riferimento
- Carrello
- Motivo della chiamata
- Tecnico a cui assegnare l'intervento
- Data intervento / sollecito
- Possibilità di sospendere o annullare l'intervento

*Stampe:* Elenco chiamate/ Elenco chiamate per Zona  
*Analisi:* Tempestività interventi / Tipologie chiamate

## Commesse Officine

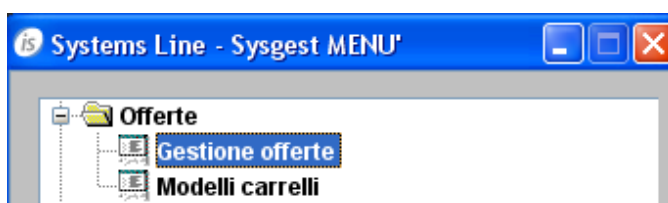


La gestione delle commesse di lavorazione sul carrello viene suddivisa per "capitoli":

### Capitolo

- 1 - montante
- 2 - differenziale
- 3 - motori
- 4 - assale e bilico
- 5 - idraulica
- 6 - impianto frenante
- 7 - impianto elettrico
- 8 - sicurezza
- 9 - varie

## Gestione Offerte



Gestione offerte suddivise per "Tipo"

### TIPOLOGIE OFFERTE

- |    |                          |
|----|--------------------------|
| 01 | 1 vendita carrelli       |
| 02 | 2 Ricambi                |
| 03 | 3 vendita carrelli usati |
| 04 | 4 Noleggio carrelli      |
| 05 | 5 Batteria               |
| 06 | 6 Manutenzioni           |