



SYSTEMS LINE SRL
22030 LIPOMO (CO) - Via Rovascio, 40/4
tel. 031 280 012 - 031 280 889 (r.a.)
fax 031 555 122

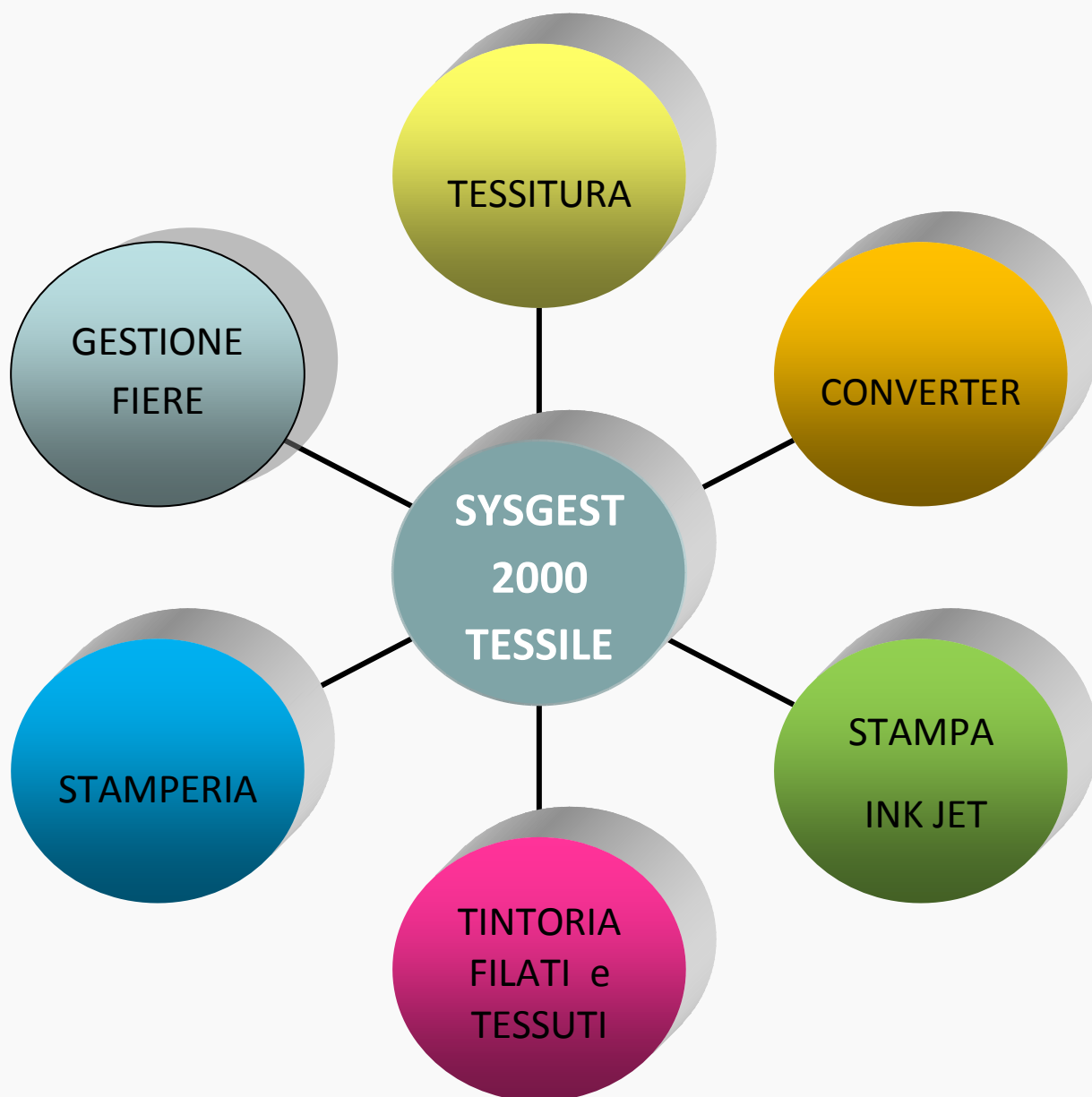
Cap. Soc. € 60.000 - C.C.I.A.A. Como 174578
Reg. Soc. Trib. Como 13186 - Cod. fisc./Part. IVA 01220720138

SYSTEMS LINE

<http://www.systemsline.it>
e-mail: systemsline@systemsline.it

Systems Line costituita nel 1981 ha maturato oltre 30 anni di esperienza nella progettazione e realizzazione di "**programmi gestionali**" per le Piccole e Medie Imprese" di cui oltre 20 anni nel "**settore tessile**" proponendo soluzioni per tutta la **filiera Tessile** attraverso le verticalizzazioni realizzate sulla procedura **SYSGEST 2000**

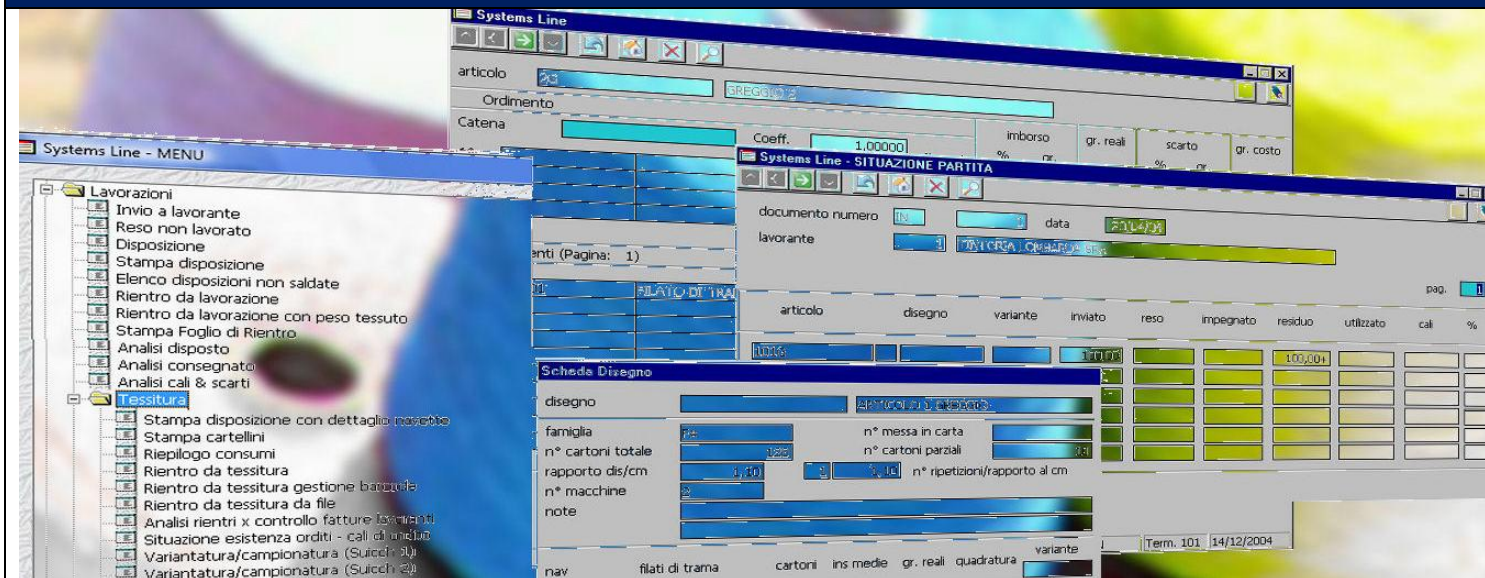
SYSGEST 2000 - TESSILE



<http://www.systemsline.it>
e-mail: systemsline@systemsline.it



SYSGEST 2000 - *tessitura*



E' una verticalizzazione studiata per le tessiture. L'applicazione copre l'intero ciclo dalla produzione alla vendita, la gestione dei prezzi di acquisto per filato, per fornitore, per periodo con relativa proiezione del costo filato sul costo del tessuto.

- Gestione degli ordini da produrre, tramite informazioni residenti nella scheda tecnica, distinta base e nelle note di ordito/trama.
- Lancio delle commesse di produzione, creazione dei cartellini pezza, controllo del tipo di telaio da utilizzare e determinazione dei fabbisogni di filato.
- Controllo degli stati di avanzamento lavori per la produzione del tessuto, dalla programmazione telai al lancio in produzione fino alla spedizione a cliente.

Moduli Tessitura - Gestione della produzione

<i>Gestione schede tecniche</i>	<i>Gestione Variantatura</i>
<i>Gestione filati per partita</i>	<i>Gestione catene / Situazione ordito</i>
<i>Situazione impegno Telai</i>	<i>Tessitura e Specolatura</i>
<i>Lavorazioni esterne / Finissaggio</i>	<i>Packing List/DDT/Fatturazione</i>

Gestione magazzino pezze WiFi

Procedura "GESTIONE MAGAZZINO PEZZE"

Magazzino pezze

Bar-code cartellino pezza Bar-code codice ubicazione

WiFi

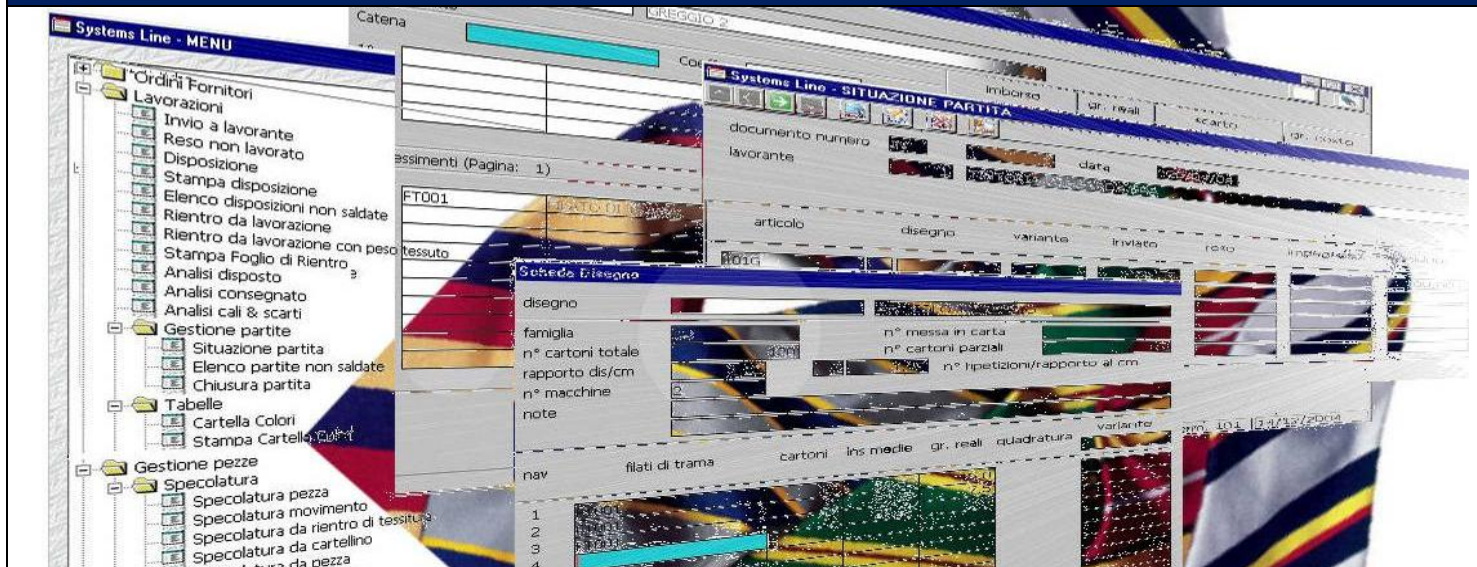
PALMARI/ TERMINALINI CON LETTORE BAR-CODE INTEGRATO

Gestione inventario con Palmare

Analisi situazione pezza

Ricerca ubicazione pezza in tempo reale

SYSGEST 2000 - converter



E' una verticalizzazione studiata per i converter. L'applicazione copre l'intero ciclo di produzione: dall'acquisto del greggio sino alla vendita del prodotto finito gestendo tutte le fasi di lavorazione sia esterne che interne

Moduli Converter

<i>Gestione disposizioni/Lavorazioni</i>	<i>Gestione disegni / Quadri di stampa</i>
<i>Analisi inviato/disposto e partite in lavorazione</i>	<i>Gestione cartelle disegni/colori con esclusive per clienti</i>
<i>Gestione Pezze e tagli pezze</i>	<i>Specolatura con emissione cartellino pezze con codice a barre</i>
<i>Inventario pezze per ubicazione con palmare</i>	<i>Predisposizione Packing List mediante terminalino con lettore bar-code</i>

SYSGEST 2000 – gestione fiere tessili



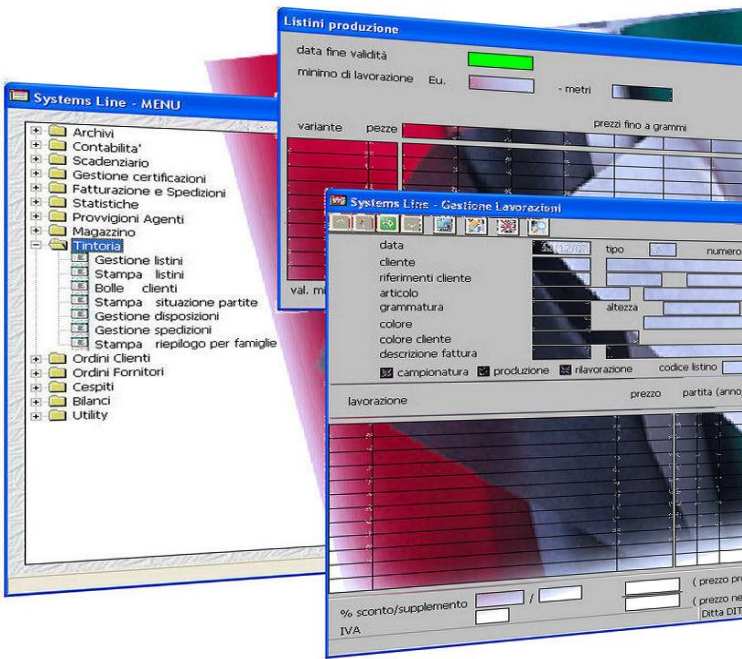
Il progetto consiste **nell'acquisizione degli ordini Clienti/proposte/campionature mediante l'impiego di terminalini industriali/palmari/** per la raccolta dei dati, che vengono trasmessi in Wireless alla postazione di lavoro per la successiva elaborazione e stampa del documento da rilasciare al Cliente.

A fine giornata, è possibile elaborare i dati per ottenere:

- elenco Visitatori
- elenco articolo opzionati/venduti/proposti
- prospetto ordini Clienti

Giornalmente è possibile trasmettere in Azienda via Internet gli ordini Clienti acquisiti consentendo così eventuali elaborazioni tempestive.

SYSGEST 2000 – tintoria e finissaggio

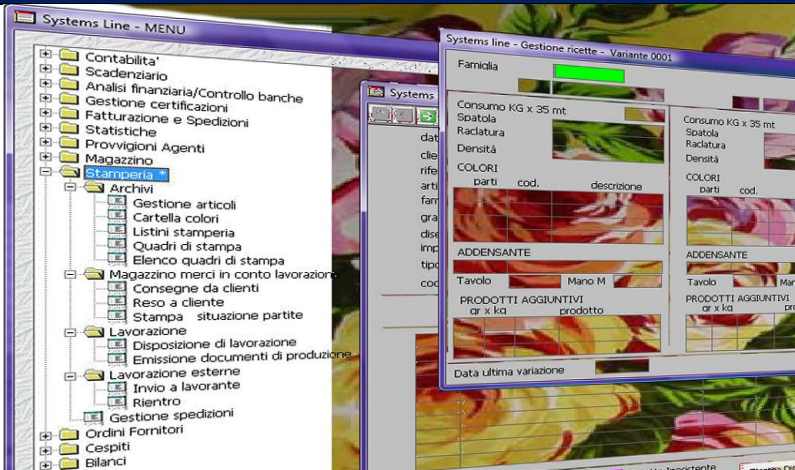


E' una verticalizzazione del programma **SYSGEST2000-Tessile** con l'obiettivo di tenere sotto controllo l'intero ciclo di lavorazione: dal ricevimento delle pezze alla spedizione e fatturazione.

Il modulo *Tintoria* prevede:

Gestione Listini	Gestione Lavorazioni / Ordini di produzione
Ricevimento Merce in c.to lavorazione	Spedizione a cliente

SYSGEST 2000 – Stamperia e Stampa INK-JET



Il modulo *Stamperia* prevede:

Quadri di stampa e cartelle colori	Listini Clienti
Ricevimento merce in conto lavorazione	Disposizioni di lavorazione
Lavorazioni esterne	Spedizione a cliente

Il modulo stampa *Ink-Jet* prevede:

Ricevimento merce	Pronto per stampa
Disposizioni di stampa	Finissaggio
Consegna Cliente e Fatturazione	Inventario merce in c.to lavorazione